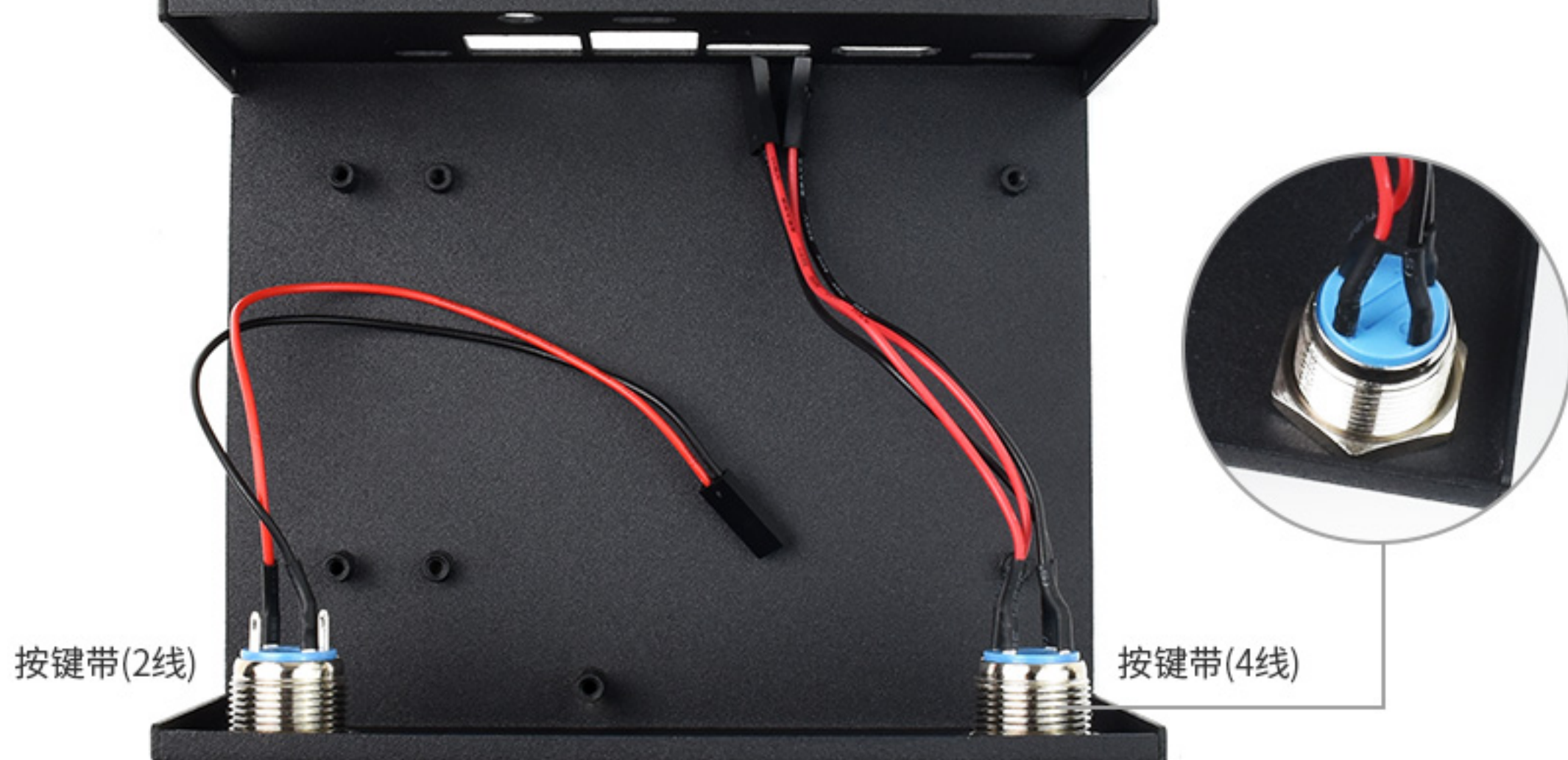


步骤1

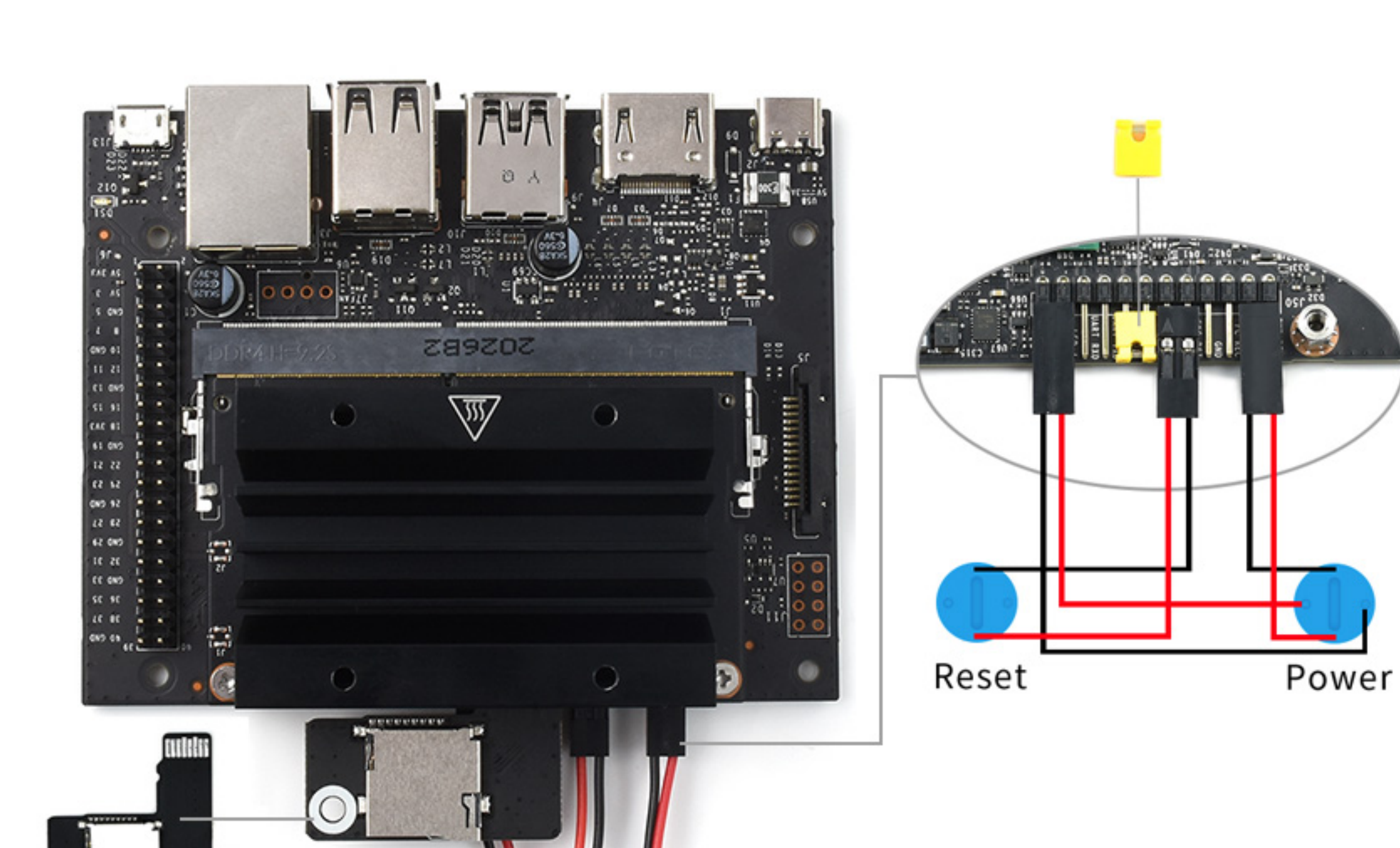
将按键装入金属底盒，注意四线按键是装在 Power 位置，两线的装在 Reset 位置。



步骤2

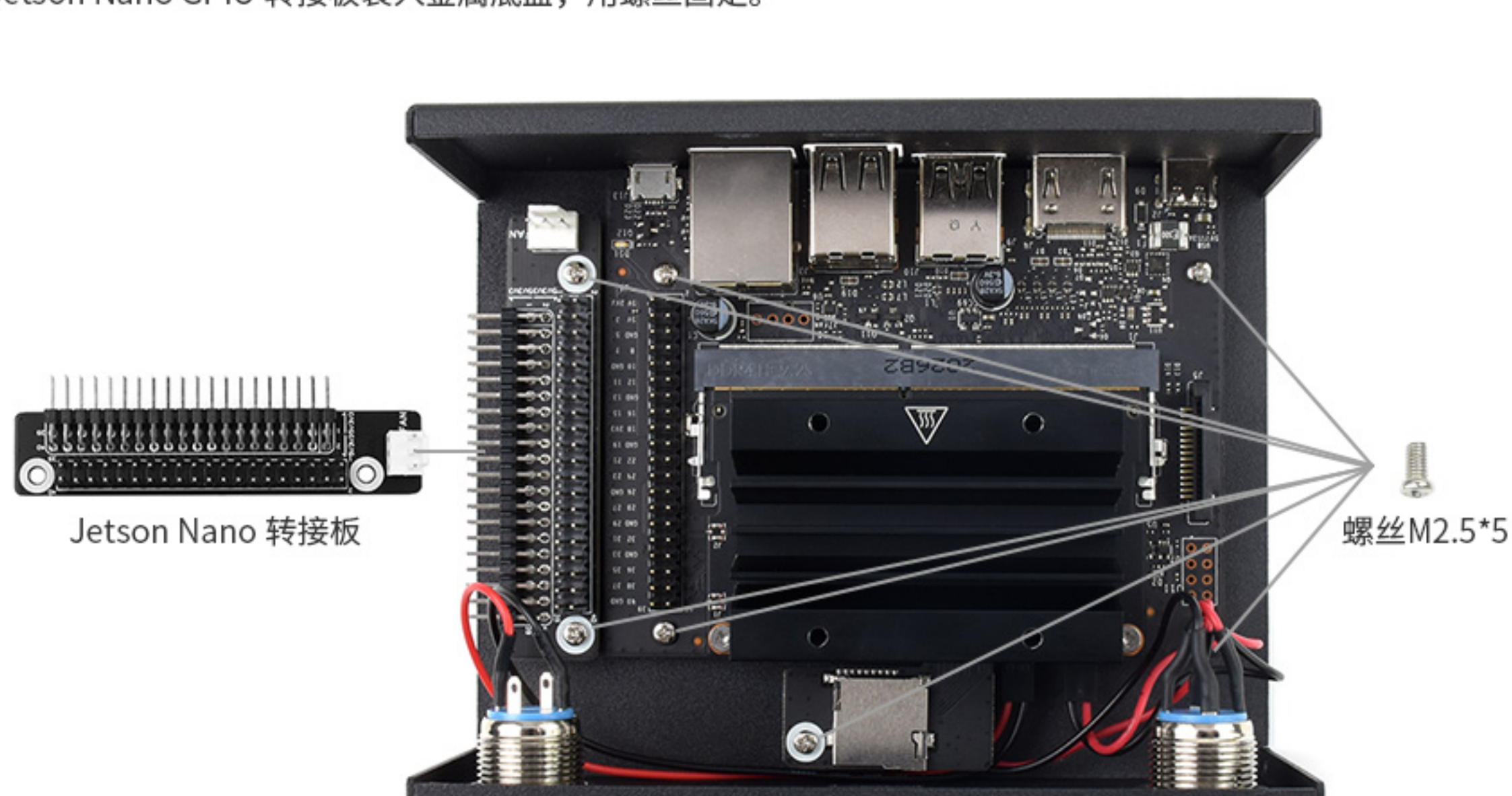
将按键接线接到 Jetson Nano 上，请根据示意图连接。然后将 Micro SD 卡转接板插入 Jetson Nano 的 SD 卡卡槽中，按一下确保转接板已经插紧。

注意：在取下这个转接板的时候，需要按一下，确保转接板已经弹出，然后再拔出，不能直接硬拔，否则容易损坏卡槽。



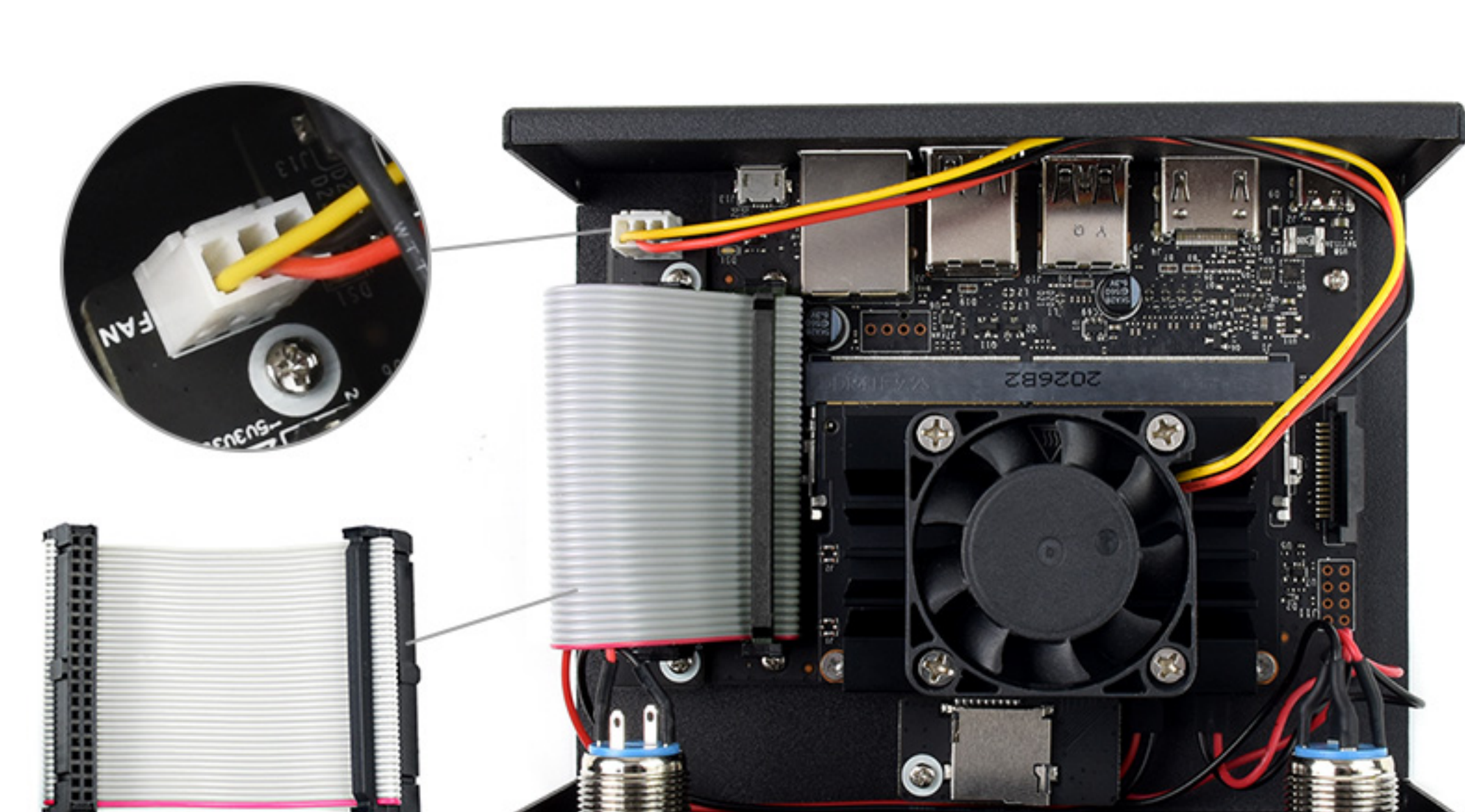
步骤3

调整一下线，将 Jetson Nano 用螺丝固定到金属底盒上，同时用螺丝将 Micro SD 卡转接板固定好，再将 Jetson Nano GPIO 转接板装入金属底盒，用螺丝固定。



步骤4

用扁平线连接 Jetson Nano 和转接板，并将散热风扇装入 Jetson Nano。



步骤5

将摄像头底部支架用螺丝固定在金属上盖上。



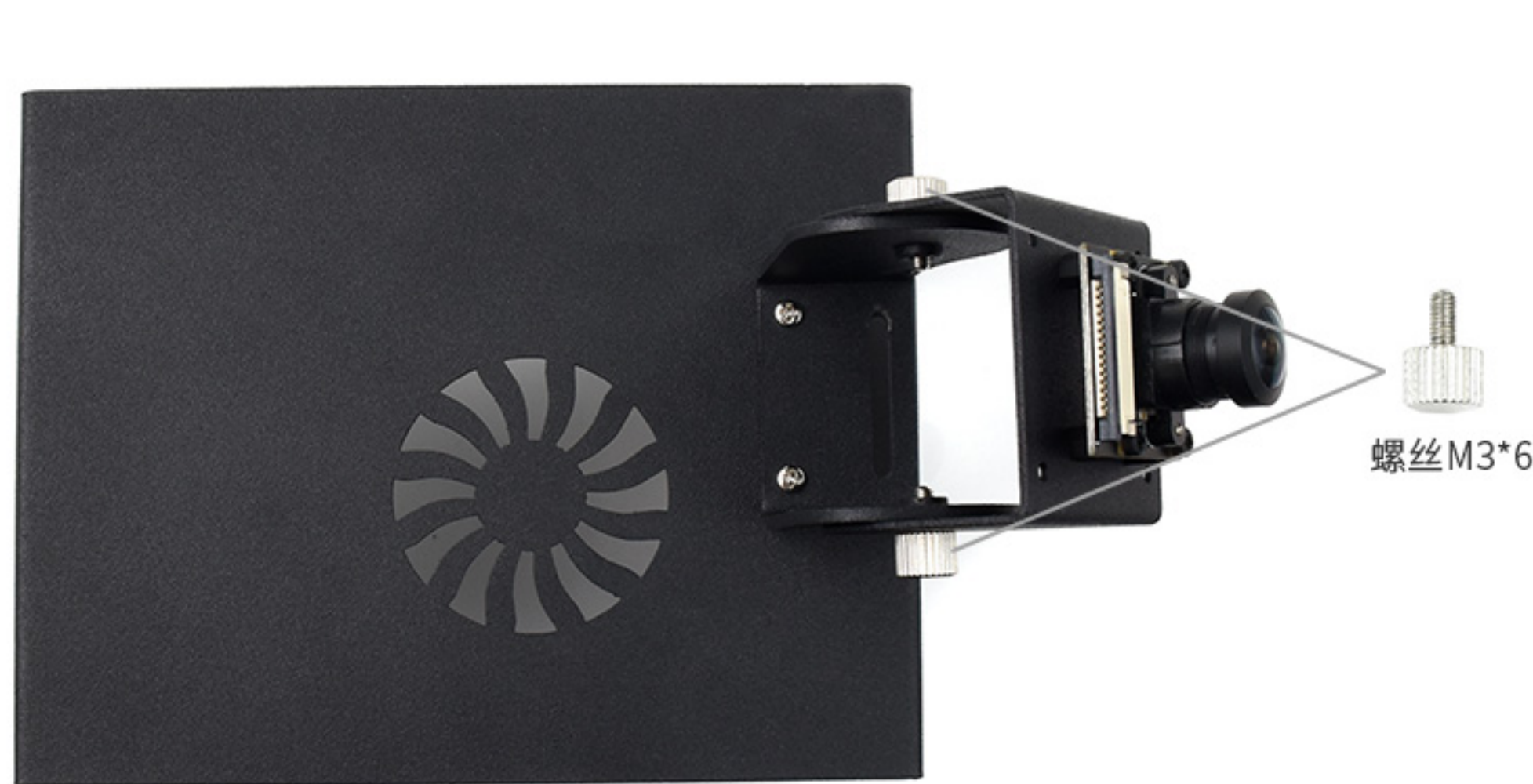
步骤6

将摄像头用尼龙螺丝固定在摄像头顶部支架上。



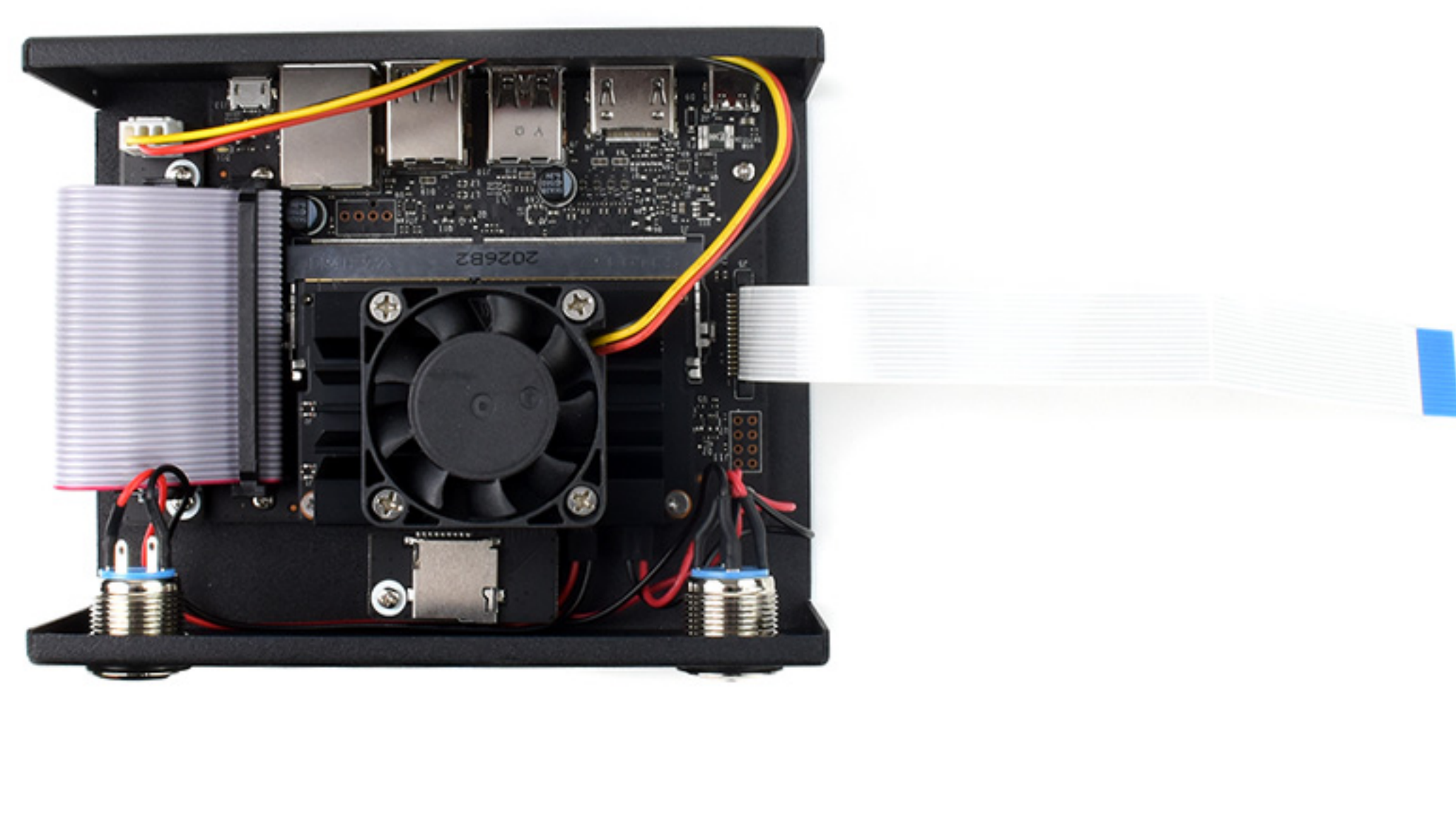
步骤7

将摄像头支架用滚花螺丝固定好，可以根据自己情况调整好角度再锁紧。



步骤8

将摄像头排线插入摄像头接口（可以先从摄像头上取下来）。



步骤9

将金属盒组装好，接好摄像头。

